



Inspiración Profesional

Con líneas curvas y ahorro de agua se crea la serie Artico, que se adapta a tus necesidades según el sistema de accionamiento, altura y precio.

- Bajo consumo de agua (1.9 lt. promedio)
- Orinal para fluxómetro (1 galón) o llave temporizada.
- Altura ajustable a 17", ideal para personas con dificultades de movilidad (ADA).
- Descarga a pared.

Professional Inspiration

With curved lines and water saving, the Arctic series is created, which Adapts to your needs according to the drive system, Height and price.

- Low water consumption (1.9 liters average)
- Flowmeter urinal (1 gallon) or timed key.
- Height adjustable to 17", ideal for people with Mobility difficulties (ADA).
- Discharge to the wall.

ÁRTICO

Orinal de una pieza
One piece urinal

1.9 Lpf.
0.50 Gpf.

Ref. 6558617

Información técnica

Technical Information

Material Material	Porcelana sanitaria Vitreous China
Dimensiones (An x L x Al) Dimensions (W x D x H)	338 x 332 x 534 mm. 13.3 x 13 x 21 inch.
Dimensiones del pozo (An x Pr) Basin dimensions (W x D)	250 x 273 mm. 9.8 x 10.7 inch.
Profundidad de pozo Basin depth	114 mm. 4.8 inch.
Ubicación rebose Overflow location	N/A N/A
Diámetro desagüe Drain diameter	Ø45 mm.
Peso Neto (aprox.) Net Weight (approx.)	12.4 kg. 27.3 lb.
Producto empaado (An x L x Al) Packaged product (W x D x H)	345 x 355 x 560 mm. 13.5 x 13.9 x 22 inch.
Peso Bruto (aprox.) Shipping Weight (approx.)	13.4 kg. 29.5 inch.
Altura de instalación Installation height	910 mm. 35.8 inch.
Tipo de griferías compatibles Compatible faucets kind	Llave temporizadora Key timing

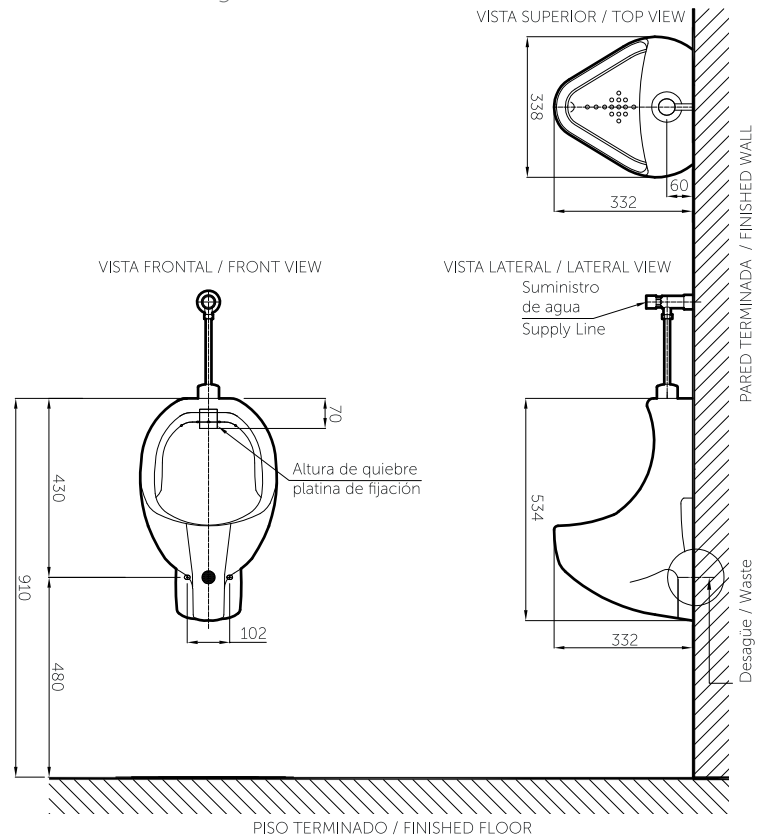
Cuidados y limpieza

Care and cleaning

- Para la limpieza, utilice un detergente suave como jabón líquido de PH neutro y agua tibia.
 - No utilice limpiadores abrasivos que puedan rayar u opacar la superficie.
 - No use limpiadores que contengan CLORO, este químico puede causarle daños a la pieza.
 - Siempre pruebe la solución de limpieza en un área oculta antes de aplicarla a toda la superficie.
 - Limpie con un trapo y enjuague completa e inmediatamente con agua después de aplicar limpiadores.
 - Enjuague y seque las superficies cercanas que se hayan rociado.
- For best cleaning results use a mild soap with neutral PH and warm water.
 - Do not use abrasive cleaners since they might scratch the surface.
 - Do not clean the product with CHLORINE'S substances will cause damage on the piece.
 - Always test cleaning products on a small hidden area before applying it to the entire product.
 - After using cleaners, rinse the surface using water and dry with a cloth.

Plano técnico

Technical Drawing



Unidades / Units: mm.

Estas dimensiones son nominales y son sujetas a cambio sin previo aviso.
These dimensions are nominal and are subject to change without prior notice.



GARANTÍA PORCELANA DE POR VIDA
GARANTÍA COMPONENTES 5 AÑOS
VITREOUS CHINA **LIFETIME WARRANTY**
COMPONENTS **5 YEARS WARRANTY**

*Para mayor información referirse a las condiciones de garantía y devolución.
*Further information refer to warranty and return conditions.

Color
Color



Blanco .020
White .020



Bone .021
Bone .021