



Inspiración Profesional

Seguridad, ahorro y diseño con líneas rectas y definidas es Washbrook Pint.

Professional Inspiration

Security, savings and design with straight lines And defined is Washbrook Pint.

WASHBROOK PINT

Orinal de una pieza
One piece urinal

3.8 Lpf.
1.0 Gpf.

Ref. 6510608.020

Información técnica

Technical Information

Material Material	Porcelana sanitaria Vitreous China
Dimensiones (An x L x Al) Dimensions (W x D x H)	478 x 364 x 671 mm. 18.8 x 14.3 x 26.4 inch.
Dimensiones del pozo (An x Pr) Basin dimensions (W x D)	335 x 300 mm. 13 x 11.8 inch.
Profundidad de pozo Basin depth	130 mm. 5 inch.
Ubicación rebose Overflow location	N/A N/A
Diámetro desagüe Drain diameter	Ø39 mm.
Peso Neto (aprox.) Net Weight (approx.)	25.3 kg. 55.7 lb.
Producto empacado (An x L x Al) Packaged product (W x H x D)	502 x 710 x 385 mm. 19.7 x 27.9 x 15.1 inch.
Peso Bruto (aprox.) Shipping Weight (approx.)	27.4 kg. 60.4 lb.
Altura de instalación Installation height	1028 mm. 40.4 inch.
Tipo de griferías compatibles Compatible faucets kind	Fluxómetro un galón Flushometer a gallon



GARANTÍA PORCELANA DE POR VIDA
GARANTÍA COMPONENTES 5 AÑOS
VITREOUS CHINA **LIFETIME WARRANTY**
COMPONENTS **5 YEARS WARRANTY**

*Para mayor información referirse a las condiciones de garantía y devolución.
*Further information refer to warranty and return conditions.

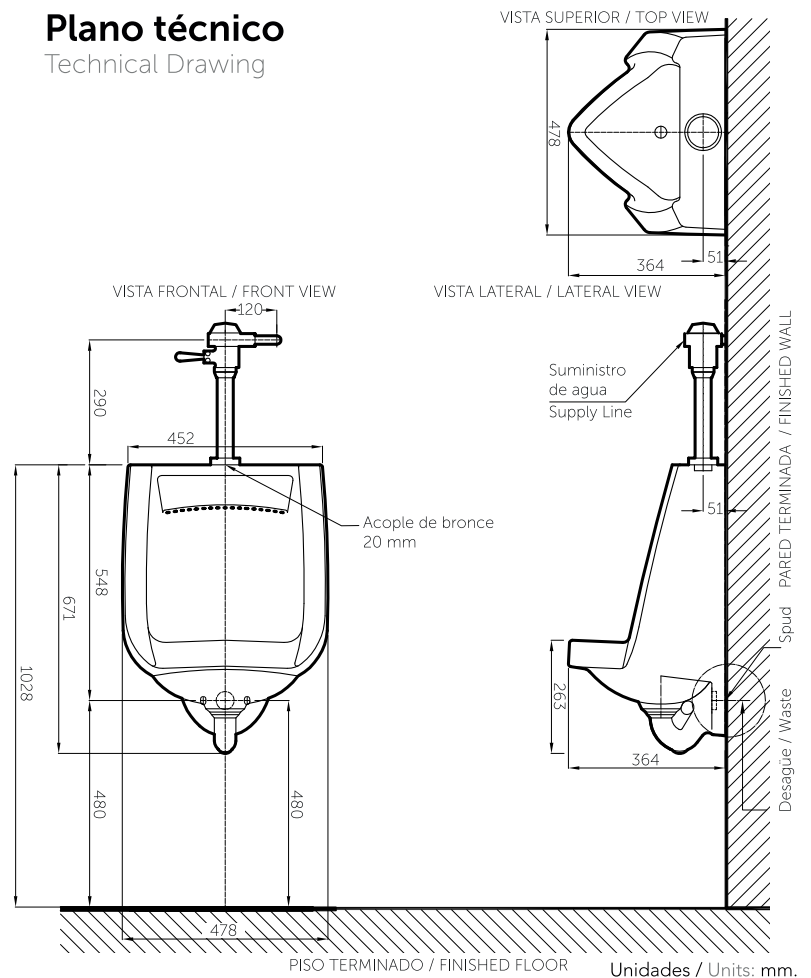
Cuidados y limpieza

Care and cleaning

- Para la limpieza, utilice un detergente suave como jabón líquido de PH neutro y agua tibia.
 - No utilice limpiadores abrasivos que puedan rayar u opacar la superficie.
 - No use limpiadores que contengan CLORO, este químico puede causarle daños a la pieza.
 - Siempre pruebe la solución de limpieza en un área oculta antes de aplicarla a toda la superficie.
 - Limpie con un trapo y enjuague completa e inmediatamente con agua después de aplicar limpiadores.
 - Enjuague y seque las superficies cercanas que se hayan rociado.
- For best cleaning results use a mild soap with neutral PH and warm water.
 - Do not use abrasive cleaners since they might scratch the surface.
 - Do not clean the product with CHLORINE'S substances will cause damage on the piece.
 - Always test cleaning products on a small hidden area before applying it to the entire product.
 - After using cleaners, rinse the surface using water and dry with a cloth.

Plano técnico

Technical Drawing



Estas dimensiones son nominales y son sujetas a cambio sin previo aviso.
These dimensions are nominal and are subject to change without prior notice.

Productos relacionados

Related products

- Ref. 19.00628 Fluxómetro 186-0.125gpf
- Ref. 19.00628 Flushometer 186-0.125gpf

Color
Color

Blanco .020
White .020