



## Inspiración Moderna

Los detalles no son sólo detalles, son ideas audaces que transforman espacios y crean diseños. La serie Equix, redefine el diseño contemporáneo con una combinación de formas geométricas, líneas fuertes y detalles que capturan rápidamente la atención y logran una declaración única y a la vez cálida en cualquier cuarto de baño.

## Modern Inspiration

Details are not just details, they are bold ideas that transform spaces and create designs. The Equix series redefines contemporary design with a combination of geometric shapes, strong lines and details that quickly capture the attention and achieve a unique statement and at the same time warm in any bathroom.

SERIE EQUIX

## EQUIX

Lavamanos de sobreponer  
Drop-in lavatory

Ref. 1508040

## Información técnica

### Technical Information

Material Material	Porcelana sanitaria Vitreous China
Dimensiones (An x L x Al) Dimensions (W x D x H)	498 x 369 x 124 mm. 19.6 x 14.5 x 4.8 inch.
Dimensiones del pozo (An x Pr) Basin dimensions (W x D)	256 x 384 mm. 10 x 15.1 inch.
Profundidad de pozo Basin depth	107 mm. 4.2 inch.
Ubicación rebose Overflow location	No tiene. Does not have.
Diámetro desagüe Drain diameter	Ø44 mm.
Peso Neto (aprox.) Net Weight (approx.)	13.1 kg. 28.8 lb.
Altura de instalación Installation height	787 mm. 30.9 inch.
Tipo de griferías compatibles Compatible faucets kind	Monocontrol / pared Single lever / wall



**GARANTÍA PORCELANA DE POR VIDA**  
**GARANTÍA COMPONENTES 5 AÑOS**  
VITREOUS CHINA **LIFETIME WARRANTY**  
COMPONENTS **5 YEARS WARRANTY**

\*Para mayor información referirse a las condiciones de garantía y devolución.  
\*Further information refer to warranty and return conditions.



**LAVAMANOS DE SOBREPONER**  
**DROP-IN LAVATORY**

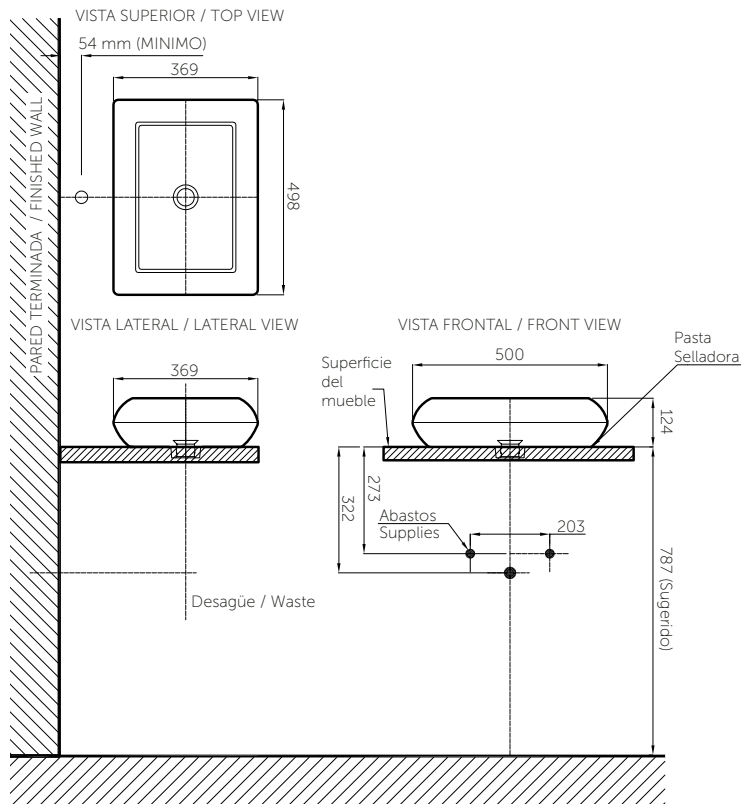
## Cuidados y limpieza

### Care and cleaning

- Para la limpieza, utilice un detergente suave como jabón líquido de PH neutro y agua tibia.
- No utilice limpiadores abrasivos que puedan rayar u opacar la superficie.
- No use limpiadores que contengan CLORO, este químico puede causarle daños a la pieza.
- Siempre pruebe la solución de limpieza en un área oculta antes de aplicarla a toda la superficie.
- Limpie con un trapo y enjuague completa e inmediatamente con agua después de aplicar limpiadores.
- Enjuague y seque las superficies cercanas que se hayan rociado.
- For best cleaning results use a mild soap with neutral PH and warm water.
- Do not use abrasive cleaners since they might scratch the surface.
- Do not clean the product with CHLORINE'S substances will cause damage on the piece.
- Always test cleaning products on a small hidden area before applying it to the entire product.
- After using cleaners, rinse the surface using water and dry with a cloth.

## Plano técnico

### Technical Drawing



PISO TERMINADO / FINISHED FLOOR

Unidades / Units: mm.

Estas dimensiones son nominales y son sujetas a cambio sin previo aviso.  
These dimensions are nominal and are subject to change without prior notice.

## Productos relacionados

### Related products

- Ref. 2425048 Sanitario de una Pieza Equix
- Ref. 2425048 One Piece Equix toilet
- Ref. 19.00570.002 Grifería Adara lavamanos monocontrol alta
- Ref. 19.00570.002 High single-handle Adara monoblock lavatory faucet

**Color**  
Color

Blanco .020 White .020	Bone .021 Bone .021
---------------------------	------------------------

postventa@incesastd.com  
www.americanstandardca.com